

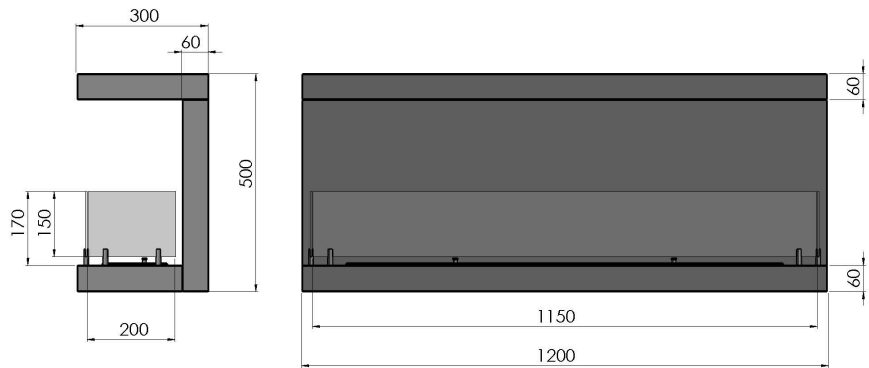
# PRODUCT CARD



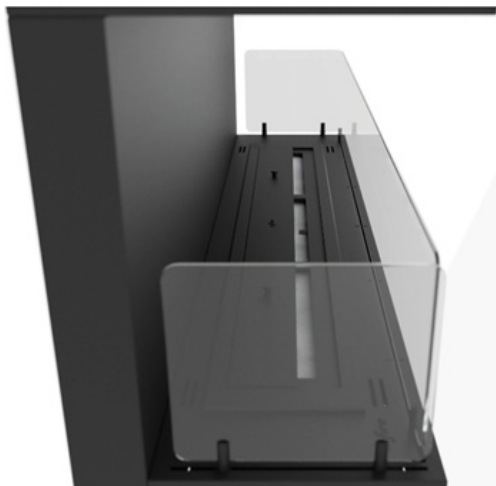
INFIRE BIOFIREPLACE

INSIDE C1200 v3

DIMENSIONS/ WYMIARY: 1200 mm x 500 mm x 300mm



Type - for recessed installation/  
 Typ - do zabudowy  
 Required niche/ Wymagana wnęka -  
 1200mm x500mm x300mm



GLASS/SZYBA : CURVED/ ZAOKRĄGLONA, TEMPERED HARTOWANA  
 ANTISOL 4mm (WYM. 1145mm x130mm+2x205x130)  
 BURNER/ PALNIK : 1000 LONGFIRE BLACK, 1000mm (Poj.2L), LONG  
 PROSTY (with flame adjustment/ z regulacją płomienia)  
 BURN TIME/ CZAS SPALANIA :2,5 -4h  
 MATERIAL/ MATERIAŁ : powder-coated steel/ stal malowana proszkowo  
 INSULATION/IZOLACJA -yes/ tak  
 COLOR/KOLOR STANDARDOWY - black/ czarny  
 WEIGHT/ WAGA - 30kg

It features a venting system that prevents pressure build-up under the burner in case of fuel overflow. Thanks to the additional tank under the burner, this system also prevents fuel from spilling out of the bio-fireplace. The glass is mounted on brackets./  
 Posiada system odpowietrzający, który zapobiega powstaniu ciśnienia pod palnikiem przy ewentualnym przelaniu paliwa. Dzięki dodatkowemu zbiornikowi pod palnikiem, system ten zapobiega także wypłynięciu paliwa poza biokominek. Szyby montowane na mocowaniach.

The ceramic fiber insert enhances safety, and also extends and optimizes the burning process. The elongated strip with two handles allows for flame height adjustment. Extinguishing is done using a black sliding strip.  
 Wkład z włókna ceramicznego podnosi bezpieczeństwo, a także wydłuża i optymalizuje proces palenia. Przesuwna listwa z uchwytem pozwala na bezpieczną regulację wysokości płomienia. Gaszenie odbywa się przy pomocy listwy przesuwnej



*Prawdziwa magia ognia, wszędzie tam, gdzie chcesz...*