

PRODUCT CARD



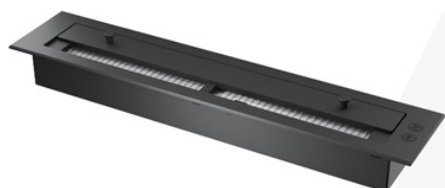
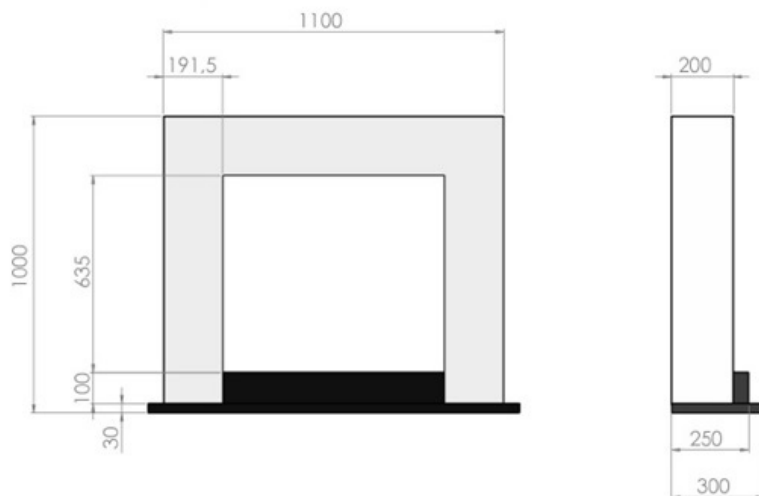
INFIRE BIOFIREPLACE

INPORTAL 2

DIMENSIONS/ WYMIARY: 1100 mm x 1000 mm x 300 mm



Type - freestanding
/ Typ - wolnostojący



GLASS/SZYBA : CURVED/ ZAKRĄGLONA, TEMPERED HARTOWANA ANTISOL (WYM. 660mm x100mm)
 BURNER/ PALENISKO :500 LONGFIRE BLACK, 500mm (Poj.IL), LONG/PROSTY (with flame adjustment/ z regulacją płomienia)
 BURN TIME/ CZAS SPALANIA : 2,5-4 h
 MATERIAL/ MATERIAŁ - inside: powder-coated steel/ stal malowana proszkowo
 MATERIAL of housing - MDF white/ MATERIAŁ obudowy - MDF biały
 INSULATION/IZOLACJA -no/ nie
 COLOR/KOLOR STANDARDOWY - black/ czarny
 WEIGHT/ WAGA - 28kg

It features a venting system that prevents pressure build-up under the burner in case of fuel overflow. Thanks to the additional tank under the burner, this system also prevents fuel from spilling out of the bio-fireplace. The glass is mounted on black brackets.

Posiada system odpowietrzający, który zapobiega powstaniu ciśnienia pod palnikiem przy ewentualnym przelaniu paliwa. Dzięki dodatkowemu zbiornikowi pod palnikiem, system ten zapobiega także wypłynięciu paliwa poza biokominek. Szyby montowane na czarnych mocowaniach.

The ceramic fiber insert enhances safety, and also extends and optimizes the burning process. The elongated strip with two handles allows for flame height adjustment. Extinguishing is done using a black sliding strip. It is recommended to maintain at least 50 cm from flammable materials.

Wkład z włókna ceramicznego podnosi bezpieczeństwo, a także wydłuża i optymalizuje proces palenia. Przesuwna listwa z uchwytem pozwala na bezpieczną regulację wysokości płomienia. Gaszenie odbywa się przy pomocy listwy przesuwnej. Zaleca się utrzymanie co najmniej 50 cm od materiałów łatwopalnych.



Prawdziwa magia ognia, wszędzie tam, gdzie chcesz...