

PRODUCT  
CARD

**IN**  
**garden**



**infire**

SERIA FIREPIT

**BLACK ROUND 1000**

WYMIARY CAŁKOWITE : Ø1000mm x 300mm

Typ - palenisko, firepit

MATERIAŁ/MATERIAL : stal malowana proszkowo/  
Powder-coated steel

KOLOR STANDARDOWY obudowy / STANDARD COLOR-  
czarny/ black.

SHAPE/ KSZTAŁT: Round Ø1000mm

ZESTAW ZAWIERA:

\*OBUDOWA/ HOUSING

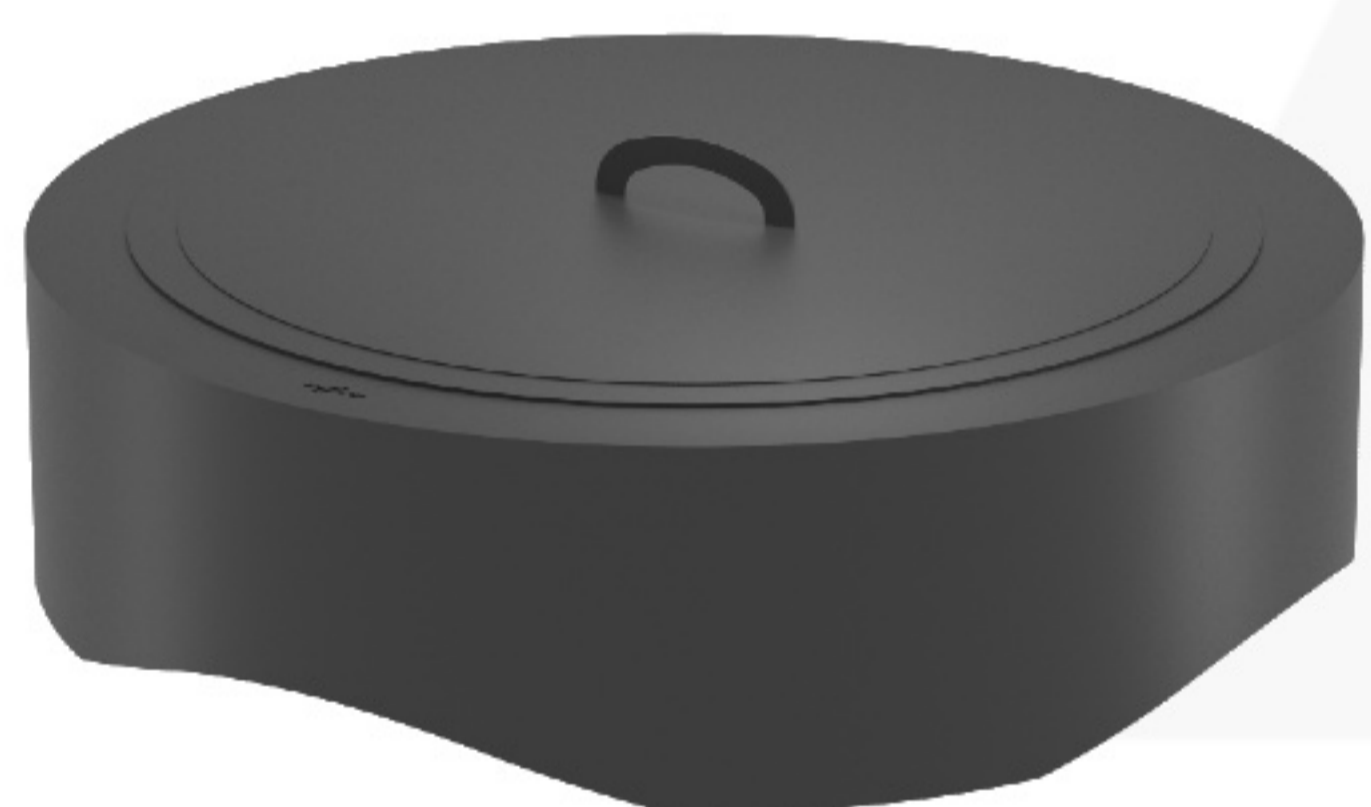
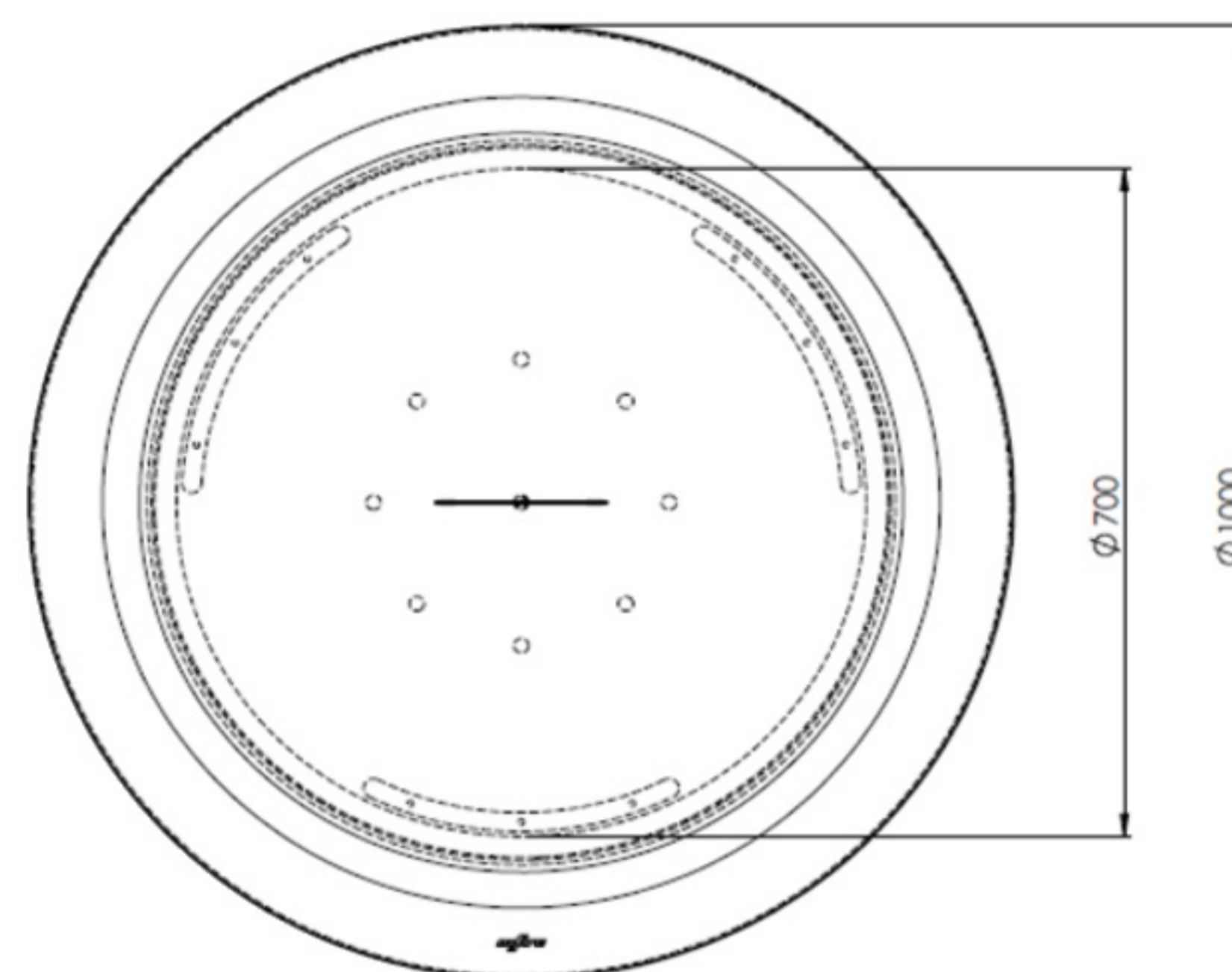
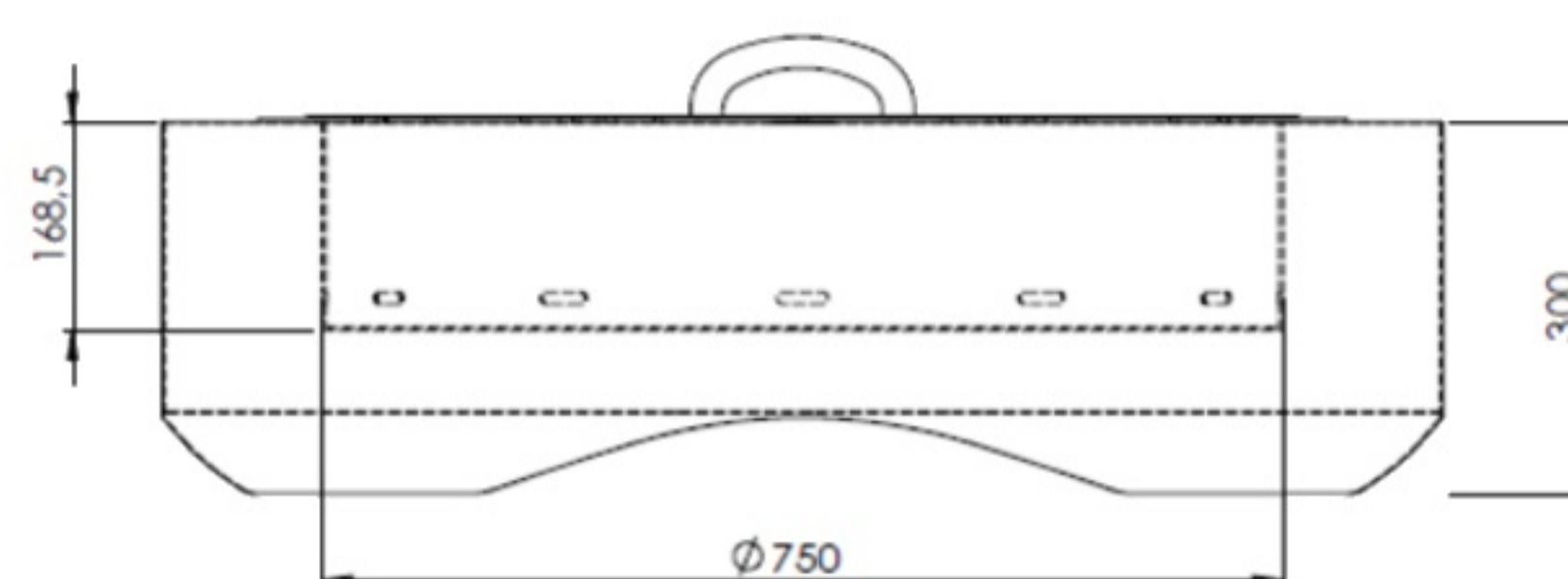
\*WKŁAD/ INSERT

\*POKRYWA Z UCHWYTEM/ COVER WITH HANDLE

WAGA/WEIGHT: 53kg

MADE IN POLAND

Z uwagi na otwory w dnie umożliwiające odpływ wody, palenisko powinno stać na płaskim, równym podłożu wykonanym z materiału niepalnego. Palenisko jest wolnostojące, nie wymaga stałego mocowania do podłoża.  
/ Due to the holes in the bottom that allow for water drainage, the fireplace should be placed on a flat, even surface made of non-flammable material. The fireplace is freestanding and does not require permanent anchoring to the ground.



PL

Palenisko to zestaw obudowy z grubości 1,5mm, wkładu grubości 3mm i pokrywy grubości 1,5mm. Wszystkie elementy pokryte są specjalną farbą odporną na wysokie temperatury i działanie czynników zewnętrznych. Zaleca się opróżnianie i czyszczenie paleniska. Nie należy przetrzymywać popiołu wewnątrz paleniska. Nie wolno przykrywać gorącego paleniska pokrywą, pokrywą można zamykać palenisku już ostudzone!

EN

The firebox consists of a 1.5mm thick casing, a 3mm thick insert, and a 1.5mm thick cover. All components are coated with a special paint resistant to high temperatures and external factors. It is recommended to empty and clean the firebox regularly. Ash should not be stored inside the firebox. Do not cover a hot firebox with a cover; the cover can only be closed once the firebox has cooled down!



**IN**  
**garden**

Stylowe ciepło w Twoim ogrodzie...